

Välkommen till Civilingenjörstudier vid Mittuniversitetet 2024

Tidigt upprop 2024-08-19
10:15-12:00 Fälldinsalen





Mittuniversitetet
MID SWEDEN UNIVERSITY

Välkommen!



**Vilka är vi som står här framme?
Programansvariga!**

Mittuniversitetets civilingenjörsprogram



Civilingenjör i datateknik



Civilingenjör i industriell ekonomi



Civilingenjör i elektroteknik



Civilingenjör i teknisk design



Civilingenjör i teknisk fysik

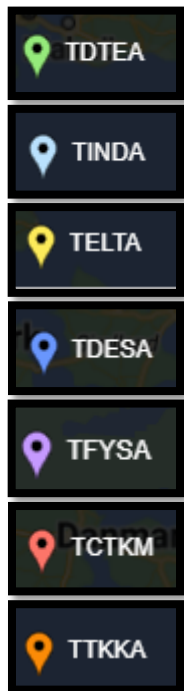


Civilingenjör i teknisk kemi

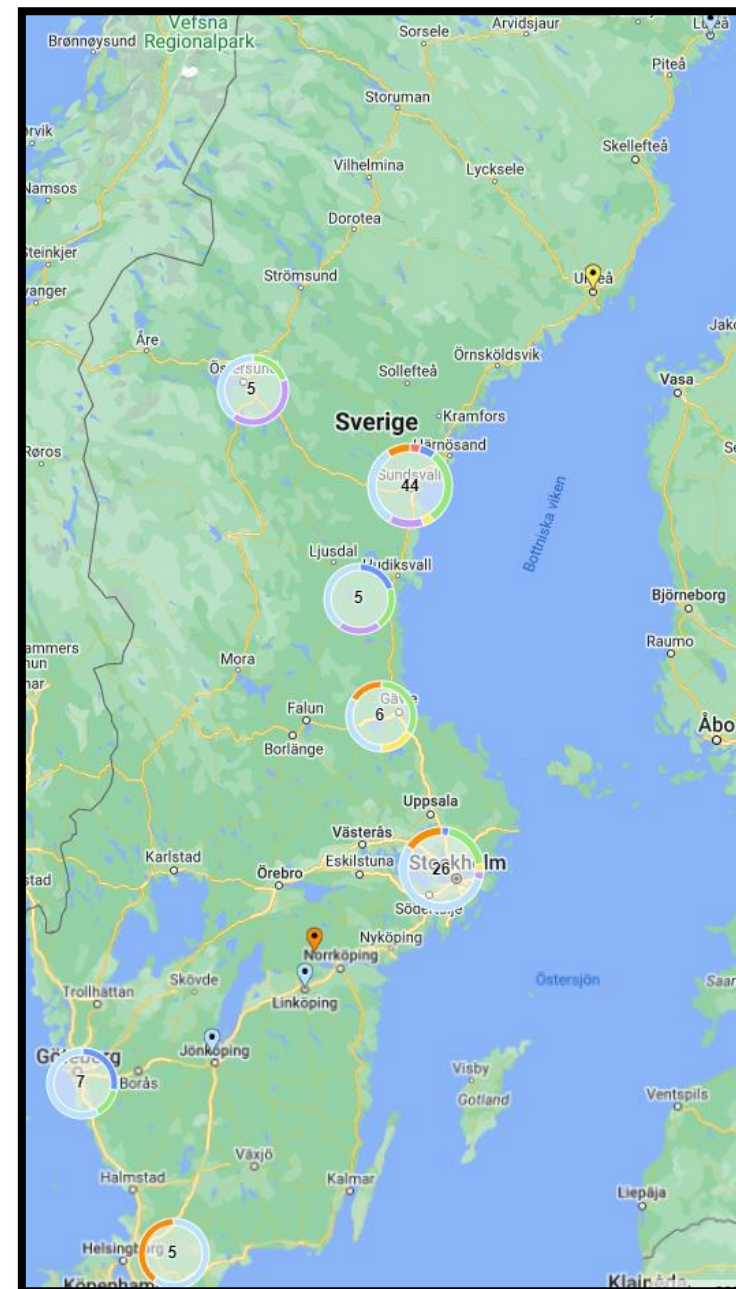


Civilingenjörutbildning i teknisk kemi Mittuniversitetet-KTH

Upprop! Vilka är ni?



- = Civing datateknik (DT), 26
- = Civing industriell ekonomi (IE), 46
- = Civing elektroteknik (ET), 5
- = Civing teknisk design (TD), 7
- = Civing teknisk fysik (TF), 10
- = Civing tekn kemi (TK), 4
- = Civing tekn kemi KTH/MIUN (TK), 13
- Totalt 110 antagna hösten 2024
- 33% kvinnor



Idag, 19:e augusti

- 10:15
 - Gemensamt ”upprop” och välkomnande
 - Generell information och bra saker att veta
 - Studieteknik för att bli civilingenjör
 - Information om preparandkursen i matematik
 - Träffa dina programansvariga och programkamrater
- 12:00 Lunchrast
- 13:15 Kursstart: preparandkurs i matematik



Introduktionsveckorna

- Ordinarie terminsstart: måndag 2:a september
 - 10:15 Programvis information med oss
 - 13:15 Kursstart Ingenjörsmetodik
 - Glass till nya studenter 12:00-13:00, utanför hus N
- Välkomstdagen 5/9, 11:00-13:00, Grönborg
 - MIUN, arbetsgivare, regionen, föreningar, etc.
- Digital introduktionsvecka 26/8-30/8 i ZOOM
 - 26/8: Information från studentkåren
 - 27/8: Bibliotekets stödverksamhet
 - 28/8: Bibliotekets stöd till distansstudenter
 - 29/8: Information från Studenthälsan
 - 30/8: Studera utomlands
- Studentkåren och MyTec har också aktiviteter
 - Mer om detta senare

<https://www.miun.se/nystudent/>



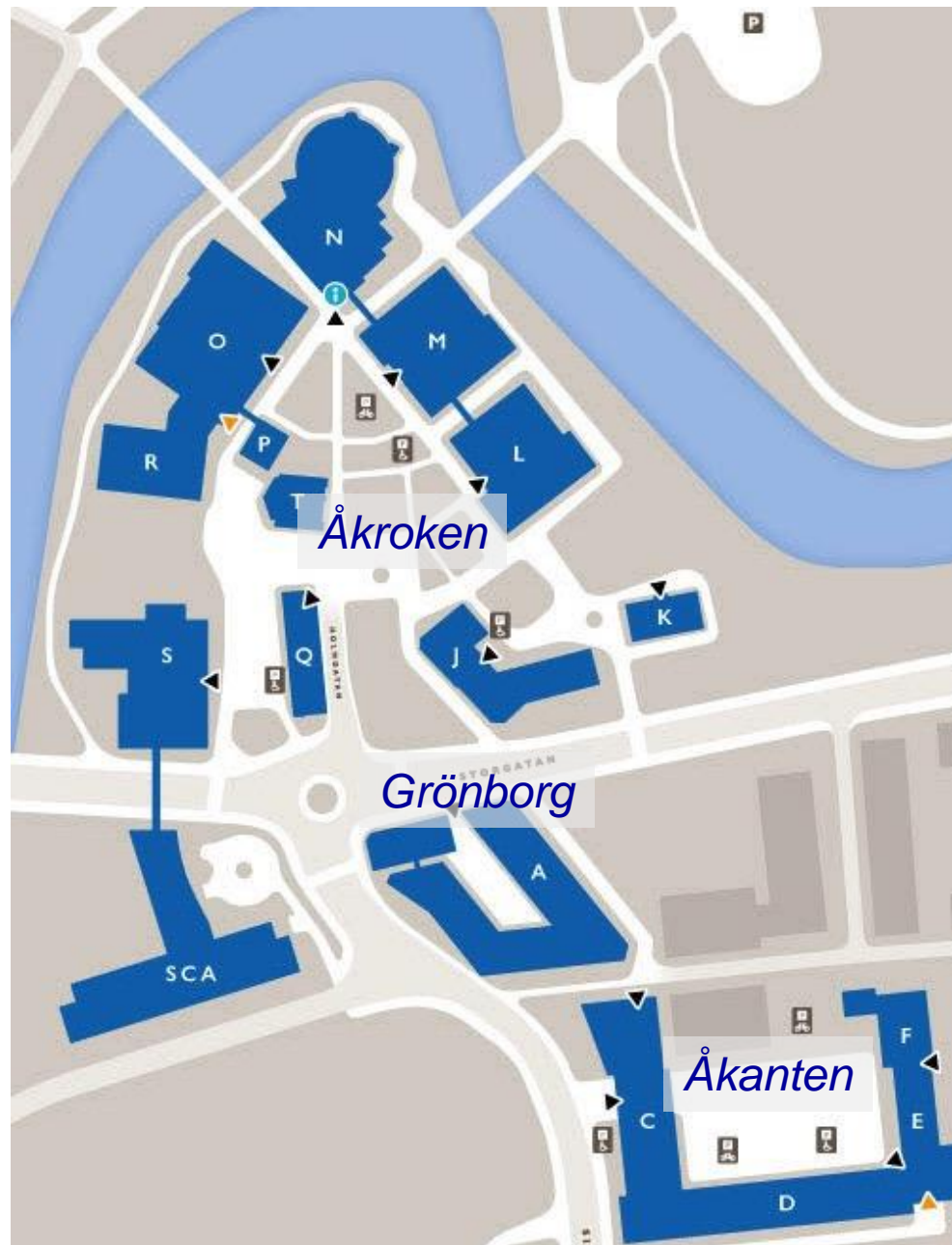


Generell information Och andra bra saker att veta!



Karta

- Campus Sundsvall
 - Åkroken
 - Grönborg
 - Åkanten





Karta

- Programansvariga
 - Vart sitter vi?

Prata med oss om
individuellt studie-
schema, studie-
vägledning,
synpunkter och
förslag.

Teknisk design

Peter Glans, S325
Peter.glans@miun.se

Elektroteknik

Sebastian Bader, S221
Sebastian.Bader@miun.se

Henrik Andersson, S453b
Henrik.Andersson@miun.se

Teknisk fysik

Jonas Örtegren, S412
Jonas.Ortegren@miun.se

Henrik Andersson, S453b
Henrik.Andersson@miun.se

Teknisk kemi

Håkan Edlund, S330
Hakan.Edlund@miun.se

Magnus Norgren, S305
Magnus.Norgren@miun.se

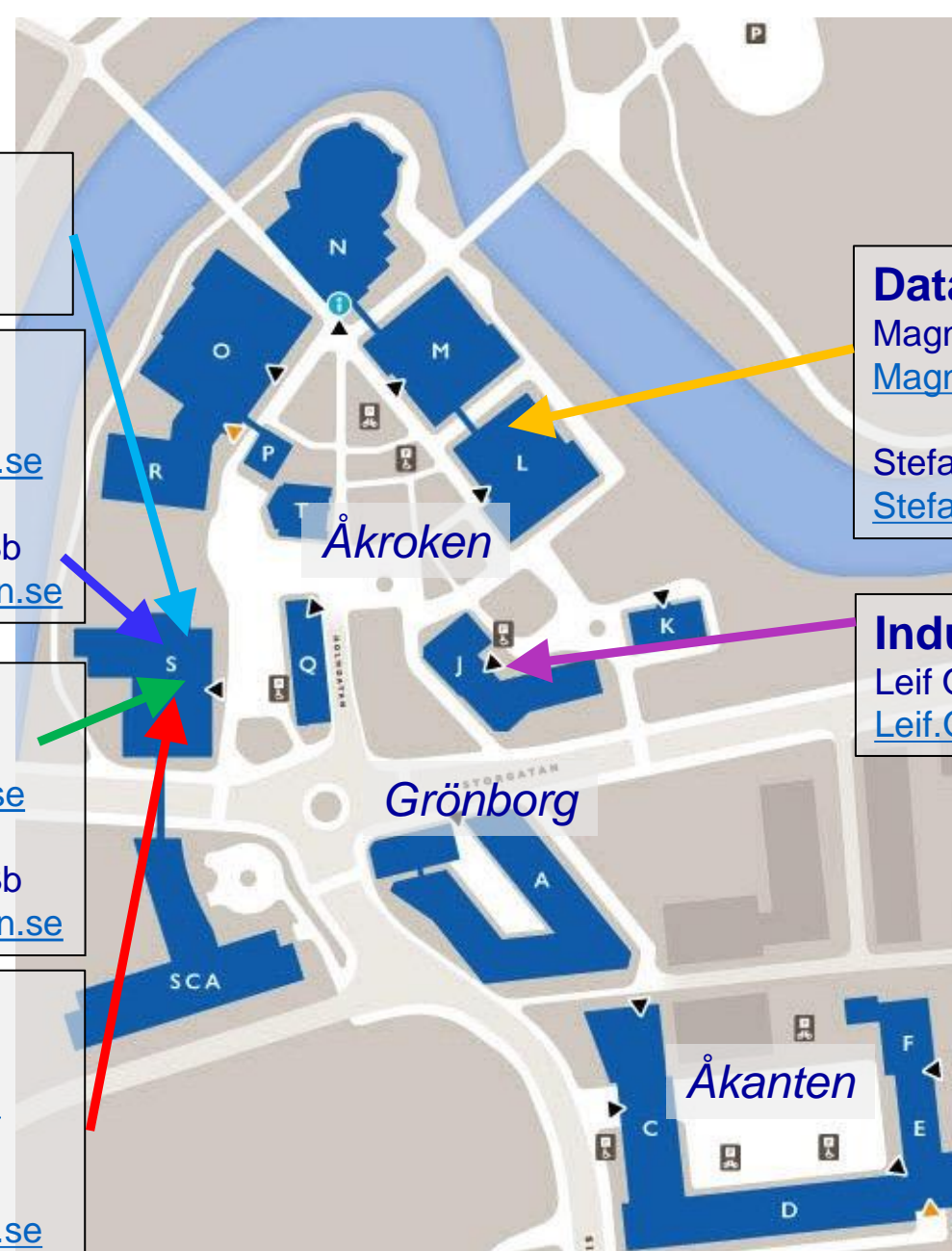
Datateknik

Magnus Eriksson, L433
Magnus.Eriksson@miun.se

Stefan Forsström, L426
Stefan.Forsstrom@miun.se

Industriell ekonomi

Leif Olsson, J204
Leif.Olsson@miun.se



Karta

Bibliotek, N2

Learning space, N4

Restaurang, Åkroken N1

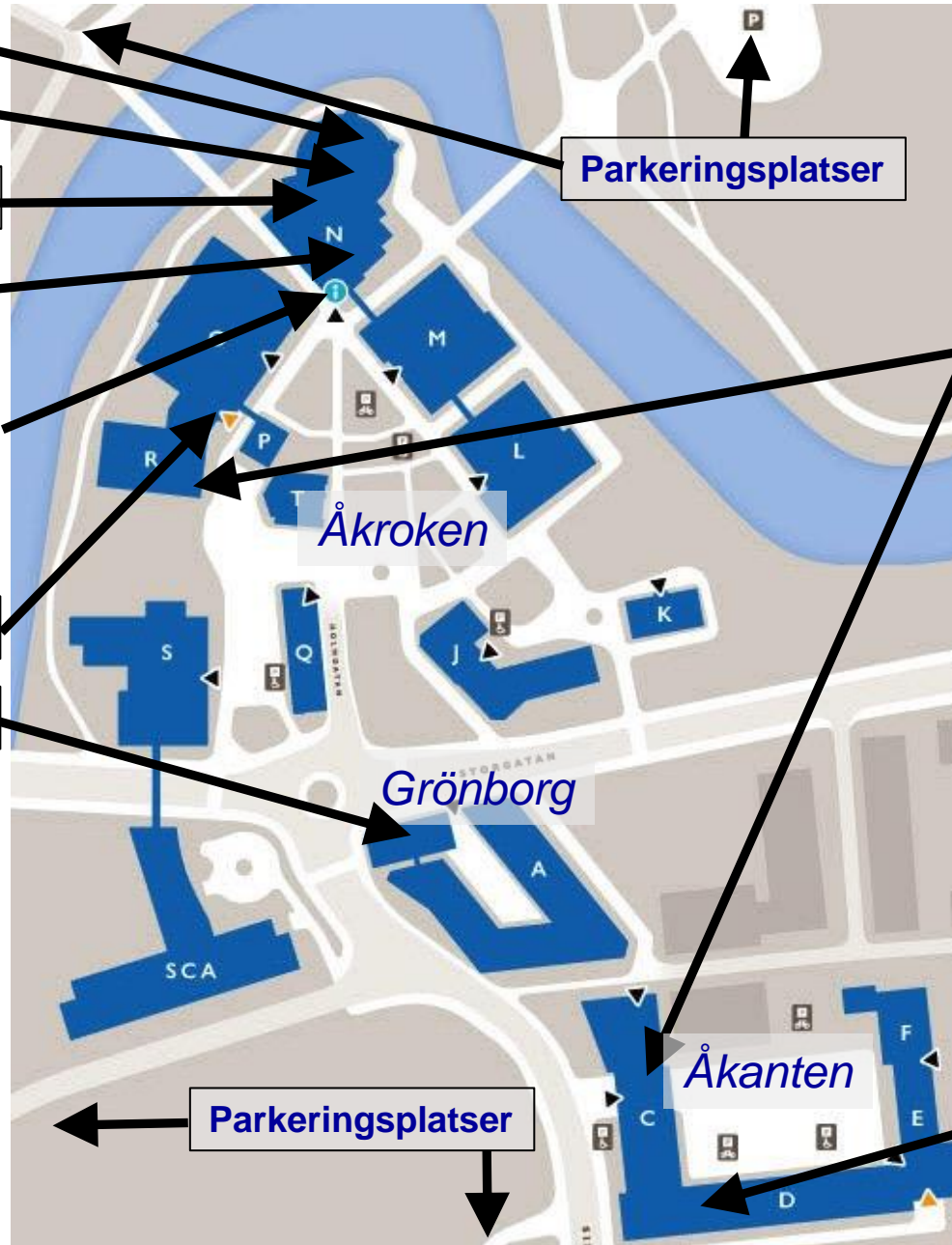
Pentry, N1

Servicecenter, N2
Tagg, fotoautomat, helpdesk,
studieintyg, lånedator,
diktafon, hörslinga, utskrifter,
etc.

Kopiering & Vaktmästeri, O2

Restaurang, Grönborg A1

- Andra bra saker att veta var det ligger



Parkeringsplatser

Tentamenslokaler,
Ofta men inte alltid
R1 och C

Pentry, D1



Karta

NDH – Hus R Plan 3
Industridesign, Kemi
Veronica Norman
ndhexp@miun.se

DET – Hus S Plan 2
Elektroteknik
Lotta Frisk
detexp@miun.se

DET – Hus L Plan 4
Datateknik
Lena Höjer
detexp@miun.se

KKI – Hus J Plan 2
Industriell ekonomi
Viktorija Lilja
kkiexp@miun.se

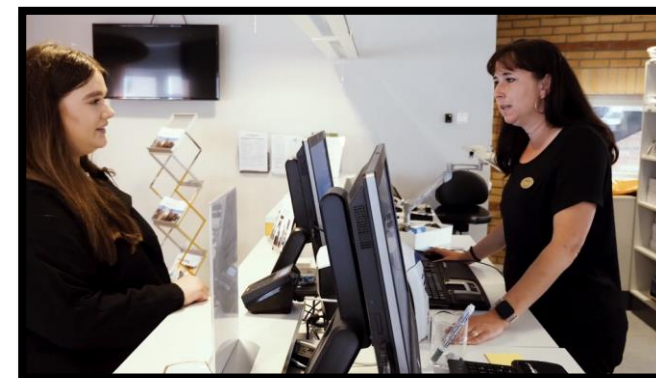
IMD – Hus S Plan 4 (S5002)
*Fysik, Maskinteknik,
Kemiteknik, Matematik*
Anna-Karin Viklund
imdexp@miun.se

- Studentexpeditioner
 - Kontakta dem för omregistrering, om du inte kan anmäla dig till tentamen, mm.



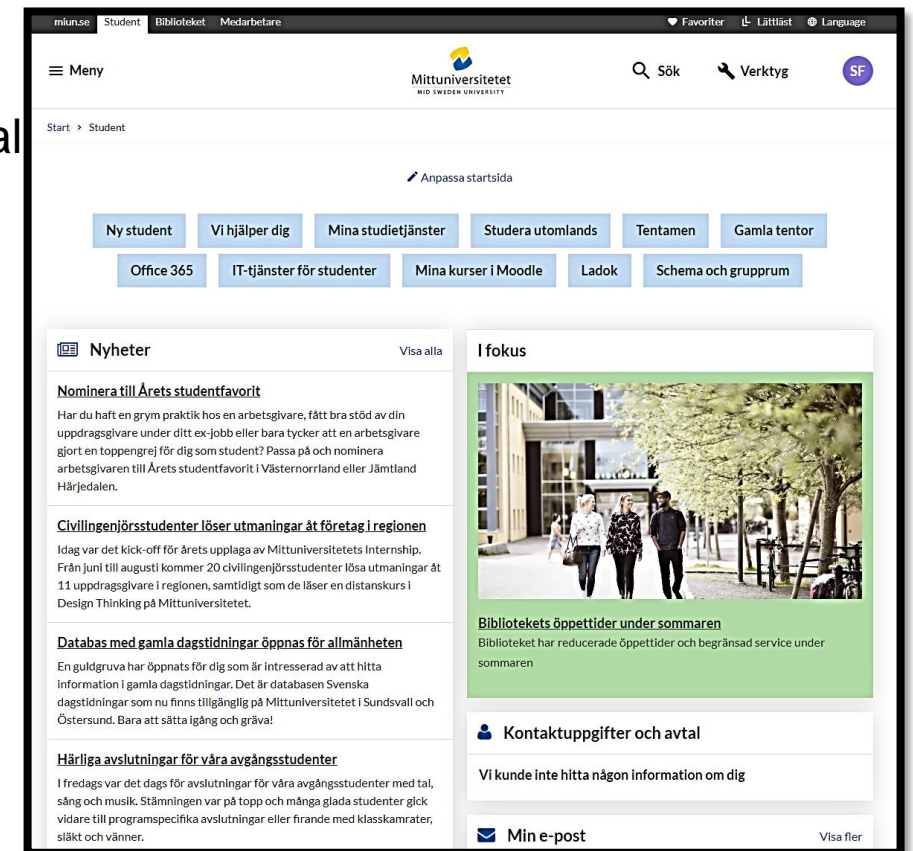
MIUN-Tagg och MIUN ID

- För att kunna komma åt all studentinfo och den speciella studentwebben behövs ett login
 - Som du skapar genom att verifierar din identitet
 - Guide finns på www.miun.se/nystudent Steg 2, Skapa MiunID
 - Ring IT helpdesk vid problem, tel 010-142 80 00
- För att komma in i lokalerna behöver du även en MIUN-Tagg
 - Kan beställas då du väl har ett MiunID <https://tagg.miun.se/>
 - Hämtas sedan ut vid servicecenter
 - Som ligger i detta hus (N) våning 2
- För hela checklisten/guiden, gå in på www.miun.se/nystudent



Den viktigaste webbadressen för studierna

- Studentwebben <http://miun.se/student/>
 - Lärplattformen **Moodle(Canvas)** med allt kursmaterial
 - **Schema** för kurser du är registrerad på
 - Er student **E-post**, som lärare kontaktar er på
 - **Ladok** för registrering, tentamen, betyg, mm
 - **Office 365** för Word, PowerPoint, etc.
 - **Teams** används även i vissa program
 - Övriga **studietjänster** och **IT-tjänster**
- Samt **Zoom** som vanligen används för eventuell distansundervisning och möten



The screenshot shows the student portal interface. At the top, there is a navigation bar with 'miun.se', 'Student', 'Biblioteket', and 'Medarbetare'. A search bar and a 'Verktøy' icon are also present. Below the navigation bar, there is a 'Meny' icon and the university logo. The main content area features a 'Start > Student' breadcrumb and an 'Anpassa startside' option. A row of buttons includes 'Ny student', 'Vi hjälper dig', 'Mina studietjänster', 'Studera utomlands', 'Tentamen', and 'Gamla tentor'. Below this, another row of buttons includes 'Office 365', 'IT-tjänster för studenter', 'Mina kurser i Moodle', 'Ladok', and 'Schema och grupprum'. The 'Nyheter' section contains three news items: 'Nominera till Årets studentfavorit', 'Civilingenjörstudenter löser utmaningar åt företag i regionen', and 'Databas med gamla dagstidningar öppnas för allmänheten'. The 'I fokus' section features a photo of students walking and a notice about library hours: 'Bibliotekets öppettider under sommaren'. At the bottom, there are links for 'Kontaktuppgifter och avtal' and 'Min e-post'.

En annan bra sida: Din programsida

- Studentwebben → Mina Studietjänster → Programsidor → Välj ditt program
- <https://www.miun.se/student/minastudier/grupper/>



- För detaljerat ramschema och annan mer programspecifik information

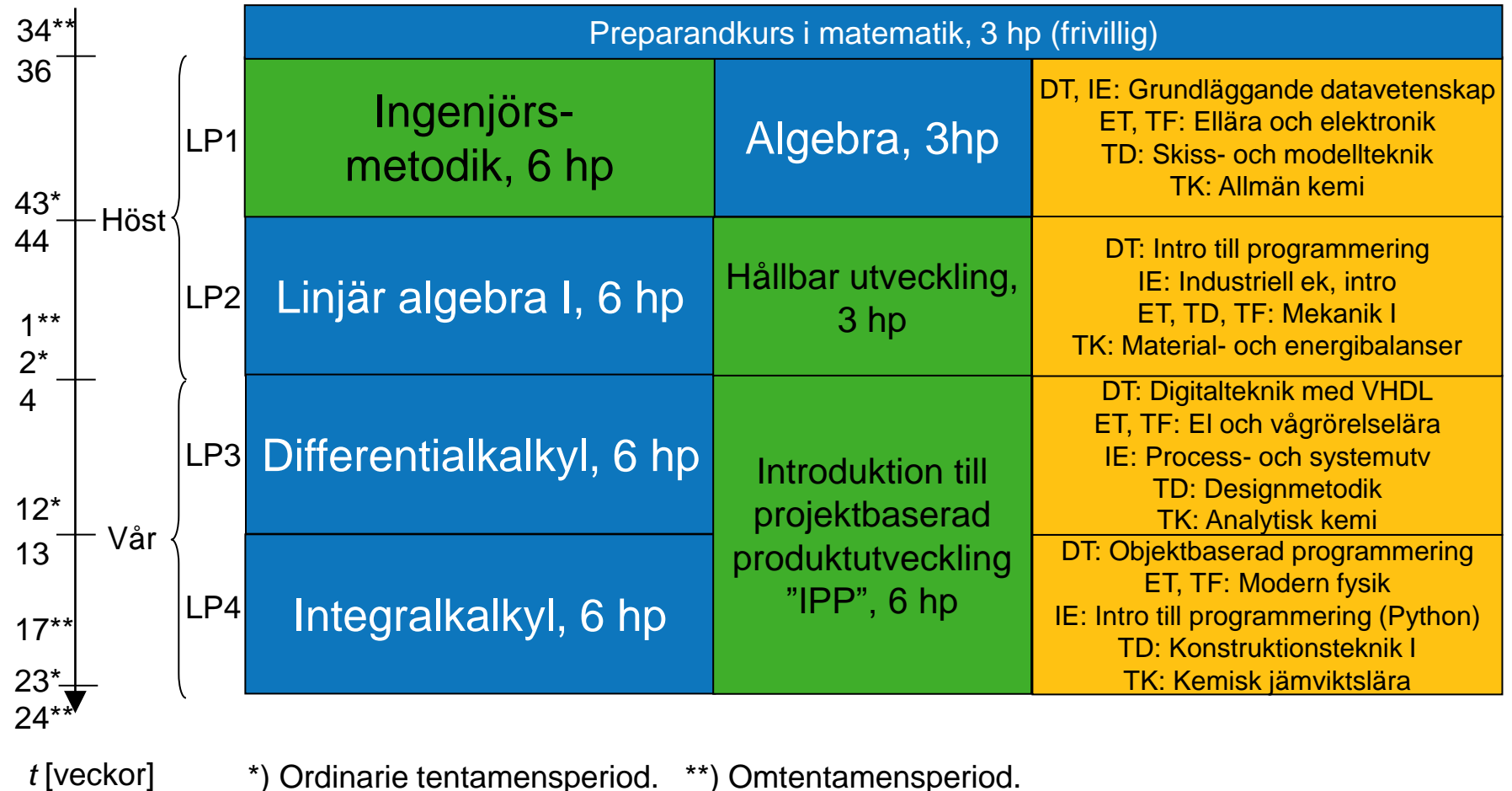
Läsperioder

- 4 läsperioder
- 4 examinationsveckor
- 4-5 om-examinationsveckor
- Självstudietid
- <http://miun.se/lasperioder>

Månad	Vecka	Lp/dagar	Må	Ti	On	To	Fr	Lö	Sö	V	Examination	
Augusti	34		19	20	21	22	23	24	25		Omex lp1- lp4	
	35		26	27	28	29	30	31	1		Omex lp1- lp4	
Hösttermin 2024 v36-v03	September	lp1/40	2	3	4	5	6	7	8	1		
			36	9	10	11	12	13	14	15	2	
	Oktober		37	16	17	18	19	20	21	22	3	
			38	23	24	25	26	27	28	29	4	
			39	30	1	2	3	4	5	6	5	
			40	7	8	9	10	11	12	13	6	
			41	14	15	16	17	18	19	20	7	
			42	21	22	23	24	25	26	27	8	
43	28	29	30	31	1	2	3	9	Ex lp1			
44												
November	lp2/35	45	4	5	6	7	8	9	10	10		
		46	11	12	13	14	15	16	17	11		
	December		47	18	19	20	21	22	23	24	12	
			48	25	26	27	28	29	30	1	13	
			49	2	3	4	5	6	7	8	14	
			50	9	10	11	12	13	14	15	15	
			51	16	17	18	19	20	21	22	16	
			52	23	24	25	26	27	28	29	17	
1	30	31	1	2	3	4	5	18				
2	6	7*	8*	9*	10*	11	12	19	Omex lp1, Omex			
3	13	14	15	16	17	18	19	20	Ex lp2			
Vårtermin 2025 v04-v23	lp3/40	4	20	21	22	23	24	25	26	1		
		5	27	28	29	30	31	1	2	2		
	Februari		6	3	4	5	6	7	8	9	3	
			7	10	11	12	13	14	15	16	4	
			8	17	18	19	20	21	22	23	5	
	Mars		9	24	25	26	27	28	1	2	6	
			10	3	4	5	6	7	8	9	7	
			11	10	11	12	13	14	15	16	8	
			12	17	18	19	20	21	22	23	9	Ex lp3
	April	lp4/40	13	24	25	26	27	28	29	30	10	
			14	31	1	2	3	4	5	6	11	
		Maj		15	7	8	9	10	11	12	13	12
16				14	15	16	17	18	19	20	13	
17				21	22	23	24	25	26	27	14	Omex lp2
18				28	29	30	1	2	3	4	15	
19				5	6	7	8	9	10	11	16	
20				12	13	14	15	16	17	18	17	
21				19	20	21	22	23	24	25	18	
22				26	27	28	29	30	31	1	19	
23	2	3	4	5	6	7	8	20	Ex lp4			
24	9	10	11	12	13	14	15		Omex lp3			

Kurser

- Första läsåret
 - Ramschema



Kursregistrering och tentamensanmälan

- Du måste alltid registrera dig på dina kurser via **Studentwebben/Ladok** (miun.se/student)
 - **Tidigast 3 arbetsdagar före kursstartsveckan**
 - Först därefter kan du komma åt scheman och kursmaterial i läroplattformen Moodle etc.
 - Om du glömmer, kan du inte skriva tentor och du kan inte få poäng eller studiemedel för kursen
- Du måste också alltid anmäla dig till salstentamen, för att få skriva en tenta
 - **Senast 5 arbetsdagar innan tentamen** – det går inte att efteranmäla sig
 - Examinationsschema finns på studentwebben, men borde även synas i era scheman
 - Minst tre tentamenstillfällen per år och kurs erbjuds alltid
 - Tentamenslokal och klockslag (fm/em) anslås i schemat några dagar innan
 - Rättade tentor skannas in och hämtas via studentwebben
- Det går inte att ”plussa” på Mittuniversitetet
 - Är man godkänd på en examination så kan man inte försöka igen för att få högre betyg



Mittuniversitetet
MID SWEDEN UNIVERSITY

Studieteknik för att bli civilingenjör

Universitetsstudier

- Att gå från gymnasiet (**att vara en elev**)
 - Där man blir upplyft, upplärd och guidad
- Till universitetsstudier (**att vara student**)
 - Där du självständigt behöver planera
- Det kommer bli annorlunda
 - Ingen närvarokontroll
 - Stort individuellt ansvar och frihet
 - (Ingen att skylla på om det går dåligt...)
- Tyvärr blir de flesta varse om sin dåliga studieteknik, först då de sumpar sin första tenta...



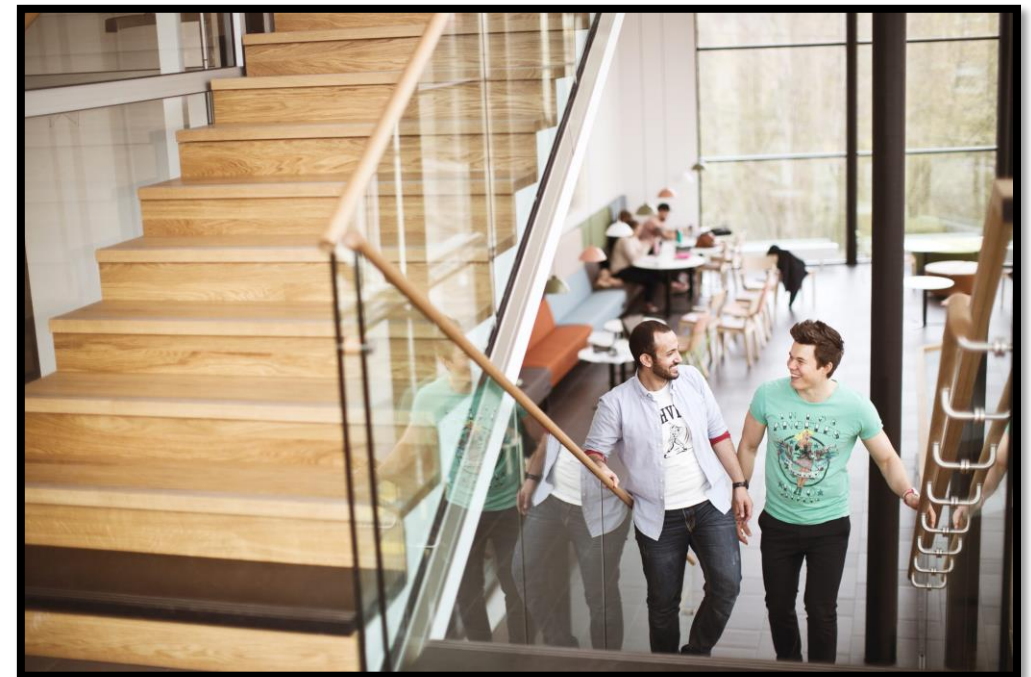
Studieteknik

- Du kommer behöva tänka igenom hur du planerar och genomför dina studier
 - **Vad? När? Hur? Med vilka?**
 - Skapa studiegrupper, hjälps åt!
- Hitta bra rytm och bra studiemiljö
 - ~40 timmars arbetsvecka
- Att bara 'flyta med' är en dålig strategi
 - Ta dina studier på allvar
 - **Civilingenjör är ändå den högsta tekniska grundutbildningen som finns i Sverige!**



Framgångsfaktorer

- Studier bygger på intresse och nyfikenhet
 - Det kommande 5 åren måste vara **roliga!**
 - Hitta ditt eget intresse och din nyfikenhet
 - I det du kommer läsa och jobba med i framtiden
- **Bilda studiegrupper – plugga tillsammans!**
- Planera, hitta bra rytm och bra studiemiljö
 - Skapa att-göra-listor och planera din tid
 - Gå på allt som erbjuds!
 - Bryt upp stora uppgifter i små
 - Plugga dagligen i en miljö utan saker som stör
 - Se till att du förstår varför saker är som det är, istället för att bara memorera svar



Ett exempel: Matematik

- Många studenter upplever matematiken som utmanande
 - Att räkna för hand (med penna och papper) är viktigt för förståelsen
 - Matematik är ju så gott som ett hantverk
- Kräver god studieteknik
 - Läs igenom material innan föreläsning
 - Formulera frågor om det som är svårt
 - Anteckna och sammanfatta för dig själv
 - Arbeta med övningstentor
- Det räcker inte att bara plugga veckan innan tentamen
 - Att lyckas kommer kräva ett löpande arbete
 - Bilda gärna grupper och boka grupprum – hjälp varandra, gör så det blir kul!



Progression

- Nästan alla kurser hänger ihop
 - Att missa en kurs, kan göra så du hamnar efter i hela kedjan

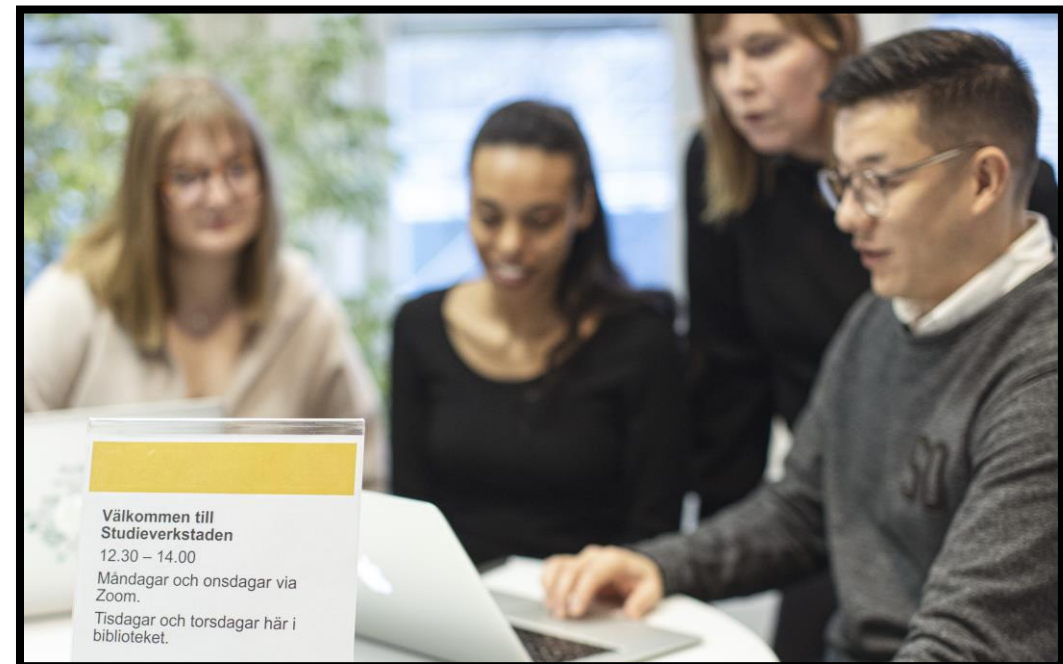


Exempel på progression i matematik

- Samma typ av progression finns inom alla huvudämnen, och en progressionskedja kan även innehålla tidigare kurser från andra ämnen
- Man kan bli stoppad från att läsa en kurs längre ned i kedjan
 - Om man inte har rätt förkunskaper tidigare i kedjan

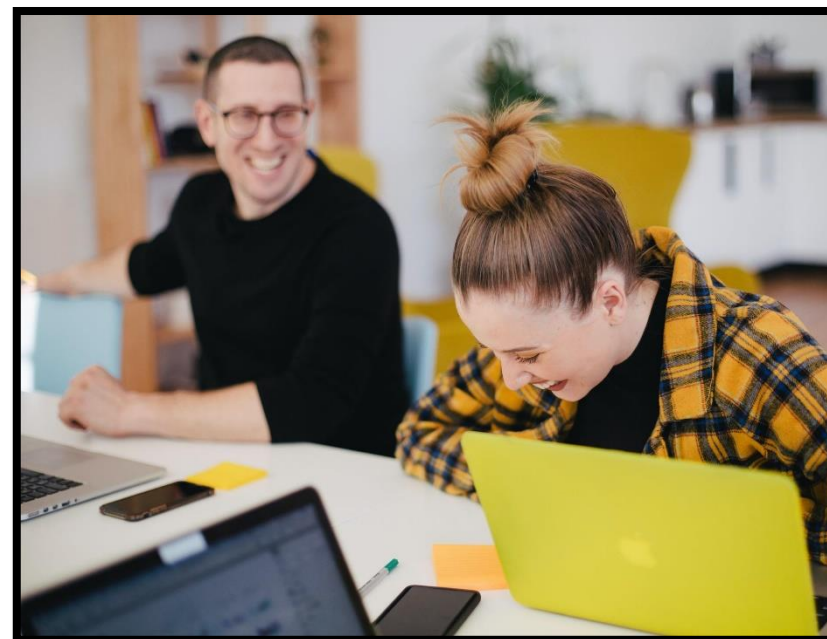
Stöd och Hjälp

- Vi **programansvariga** kan ge viss studievägledning eller peka dig vidare åt rätt håll
 - Men låt det inte gå för långt, tveka inte att prata med oss i tid!
- **Några av våra vanligaste tips:**
- **Räkneakuten** för hjälp med matematik
 - Onsdagar 15.15-17.00, se schemat.
- **Bibliotekets studieverkstad** med skrivhandledning, studieteknik, mfl.
 - <https://www.miun.se/studieverkstaden/>
- **Programmeringsstugan** för datakurser
 - Startar senare i höst, syns i ert schema



MIUN Skills

- En samling informationsfilmer om universitetsstudier
- Hur universitet fungerar
 - Olika typer av läromoment och kursupplägg
 - Examinationer och studieteknik
- Akademisk kunskap
 - Akademiskt skrivande, referenshantering, etc.
- Må bra
 - Ta hand om dig själv
 - Skapa rutiner och bra studievanor
- <https://www.miun.se/student/antagen/miunskills/>



Andra Stödfunktioner

- Pedagogiskt stöd vid **funktionsnedsättning**
 - www.miun.se/funktionsnedsattning
- **Supported education** - pedagogiskt stöd för att förebygga psykisk ohälsa och avhopp
 - <https://www.miun.se/sed>
- **Studenthälsan** vid funderingar och råd kring din hälsa och välmående
 - www.miun.se/studenthalsan



Mittuniversitetet
MID SWEDEN UNIVERSITY

Preparandkursen i Matematik

Preparandkursen i Matematik

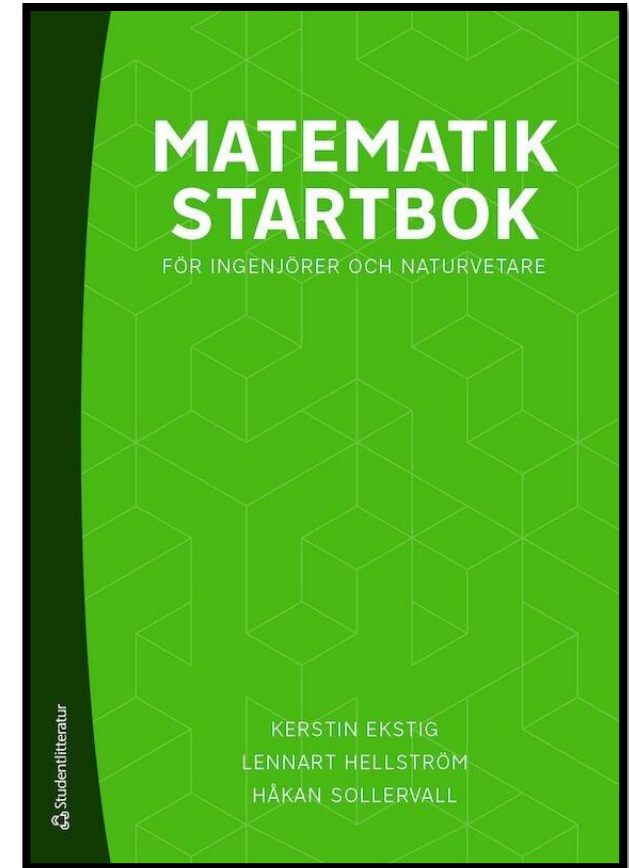
- Syftet med kursen är att ge grundläggande kunskaper och färdigheter inom delar av matematiken som har betydelse för fortsatta studier i matematik och tillämpade ämnen
- Kursstart i eftermiddag 13:15, i Lubbesalen M108



Ingemar Lyrberg



Andreas Lind



www.miun.se/civing

Lycka till med studierna!

Vi kommer nu samlas programvis för ytterligare info, frågor, etc.

Inspark och MyTec

TEKNOLOGER

Mtec



SUNDSVALL



NATURVETARE

Vilka är Mytec?

- ★ Studentförening för er studenter
- ★ Studiepolitiska frågor
- ★ Studiesociala frågor



Mytecs Generaler



Jesper Samuelsson

Industriell Ekonomi
Ledamot



Alve Truedsson

Teknisk Design
Ledamot



Lukas Haglund

Teknisk Design
Ordförande



David Nilsson

Elektroteknik
Vice Ordförande



Adam Jönsson

Industridesign
Suppleant



SKS Presidium



SKS Generalmajorer

Viktiga datum

Vad har ni framför er?







Styrelsens studietips!

- ★ Plugga i grupp
- ★ Gör räkneuppgifter
- ★ Ta hjälp av äldre studenter (We know stuff)
- ★ Hitta din plats att plugga på
- ★ Våga fråga om hjälp

Insparksgrupp

Grupper



Inspark Mytec HT24

Offentlig · 36 medlemmar · Har nyligen gått med

Välkommen till Mittuniversitetets inspark! Vi är föreningen Mytec och vi representerar er studenter som är naturvetare, teknologer och industriell design. I denna grupp ha...



5 vänner är medlemmar

Besök

MYTEC INSTAGRAM



INSPARKS INSTAGRAM

